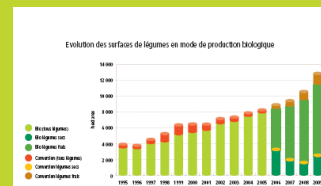


Demain, je produis des légumes bio !

Brevet Professionnel Responsable d'Exploitation Agricole (BPREA)



Vous avez

- plus de 18 ans
- une formation de niveau V minimum (BEP, CAP ...) ou une expérience professionnelle

Vous recherchez

Une formation qualifiante pour accompagner vos projets :

- ➔ Installation - création ou reprise d'exploitation légumière, maraîchère bio
- ➔ Responsable d'équipe

Se préparer à réaliser ses projets

- Diplôme de niveau IV du ministère de l'Agriculture
- Diplôme permettant l'acquisition de la Capacité Professionnelle nécessaire à l'obtention des aides à l'installation et Jeune Agriculteur.

Une formation rémunérée

Conventionnée par le Conseil Régional de Bretagne avec participation du FSE

Selon votre statut, vous pouvez bénéficier d'un financement :

- Conseil Régional
- CIF (Congé Individuel de Formation) si vous êtes salarié
- Pôle Emploi

Une formation technique, économique et générale

- Grâce aux périodes de stages et d'acquisition de savoir-faire pratique, vous apprenez votre métier en situation réelle
- La formation permet de comprendre les travaux réalisés sur les exploitations

Vous renseigner

- Demi-journées d'information
- rencontrez-nous lors des salons

Venez à nos Portes Ouvertes, c'est le meilleur moment pour rencontrer les formateurs et les acteurs de la formation ! Renseignez-vous sur les dates.

Contactez-nous !



Responsable : François Pouliquen

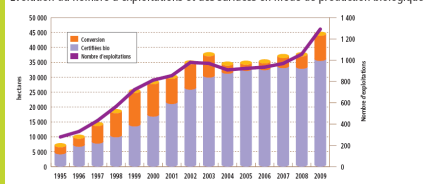
iréo
Route de Plouider—29260 Lesneven
02 98 83 33 08
ireo.lesneven@mfr.asso.fr
www.ireo.org



4 atouts pour concrétiser votre projet



Evolution du nombre d'exploitations et des surfaces en mode de production biologique



La formation



Une formation en prise avec le milieu professionnel

- Une centre de formation au cœur d'une région légumière et horticole
- Un réseau de partenaires : producteurs, groupements, Chambre d'Agriculture, centres de gestion, Coopérative d'Utilisation de Matériel Agricole, stations expérimentales...
- Des formateurs en lien avec les professionnels du secteur

L'alternance pour valoriser les acquis du terrain

- La formation offre une grande part à la pratique du métier en exploitation
- L'expérience acquise en stage est mise en valeur lors des travaux réalisés à l'Iréo
- Visites et interventions de professionnels complètent la connaissance du milieu

Un parcours de formation adapté à chacun

- Entrée échelonnée au cours de l'année : selon votre expérience et vos diplômes, le parcours de formation (d'une durée maximum de 1060 heures) peut être modulé
- Pour avancer à son rythme, approfondir certains sujets, préparer son projet...

Un parcours en autoformation :

- Accompagnement individuel par un formateur :
 - Suivi de la progression dans l'apprentissage des connaissances et des pratiques
 - Construction du projet personnel

Un enseignement technologique, général et professionnel en 12 UC

⇒ Expression Maths Informatique

⇒ Technique de production

⇒ Sciences de la vie

⇒ Agro-équipements

⇒ Diagnostic d'exploitation

⇒ Dynamique de territoire

⇒ Travail -Ressources humaines

⇒ Gestion économique et administrative

⇒ Commercialisation

⇒ Projet (installation ou salarié)

⇒ Conduite de Matériel (tracteur, chariot élévateur ...)

⇒ Production légumière bio de plein champs

Et en plus

⇒ Egalité ⇒ Durabilité ⇒ SST ⇒ Accompagnement 3P

⇒ Stages pratiques en entreprise